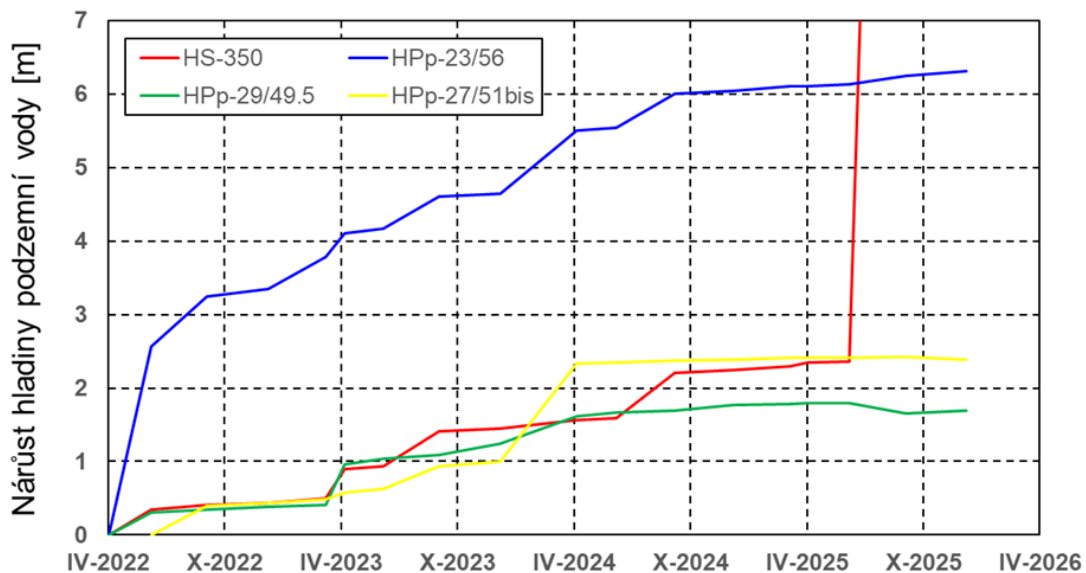


V Praze dne 18. února 2026

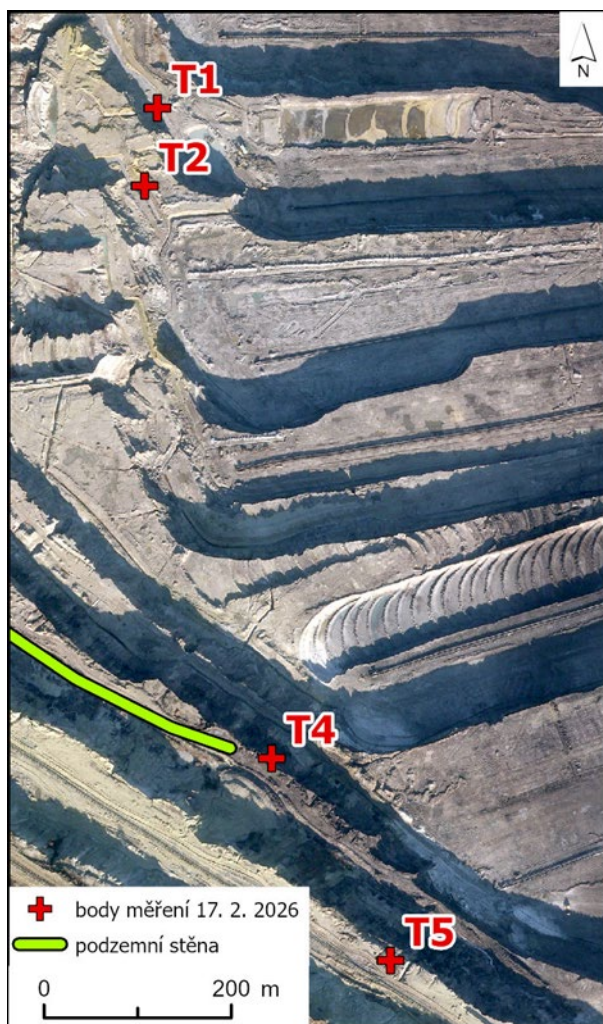
Zpráva o průběhu 16. hodnotící mise do dolu Turów dne 17. února 2026

1. V souladu s čl. 3, odst. 4. „Dohody mezi vládou České republiky a vládou Polské republiky o spolupráci k řešení vlivů těžební činnosti v povrchovém hnědouhelném dole Turów v Polské republice na území České republiky“ (dále jen Dohody) provedla Česká geologická služba (ČGS) dne 17. února 2026 misi do dolu Turów PGE GiEK S.A. (PGE) za účasti zástupců dolu a Państwowe Geologiczne Instytutu - (PGI, Státní geologický ústav).
2. Po přivítání účastníků mise z polské a české strany proběhlo školení bezpečnosti pohybu v prostoru dolu a prezentace vývoje hladiny podzemní vody v monitorovaných vrtech v okolí podzemní stěny.
3. Účastníci mise se vydali na prohlídku dohodnutých 4 etáží v jižní části dolu v blízkosti českého území a měření odtékající vody na těchto etážích.
4. Prezentace vývoje hladiny podzemní vody se týkala vrtů HPP-29/49,5; HPP-23/56; HS-350 a HPP-27/51bis na nátokové straně podzemní stěny, které jsou uvedeny v Dohodě k posuzování funkčnosti podzemní těsnící stěny. Obrázek 1 dokumentuje vývoj hladiny podzemní vody mezi dubnem 2022 až prosincem 2025 ve výše uvedených monitorovacích vrtech. Vrt HS 350 již není funkční.



Obr. 1. Vývoj hladiny podzemní vody na pozorovacích vrtech na nátokové straně podzemní stěny dle Dohody

5. Při terénní prohlídce j. stěny dolu byla provedena hydrologická měření odtékající vody (Obr. 2, Tab. 1).



Obr. 2. Situace míst s realizovanými hydrologickými měřeními na snímku Pleiades z 12. ledna 2026.

6. Hydrometrická měření ČGS se prováděla hydrometrickým křídlem OTT C2. Na každém profilu byla provedena stejná měření stejným druhem přístroje i PGI. Tabulka č. 1 obsahuje údaje o množství odtékající vody z navštívených etáží v jižní stěně dolu Turów ze dne 17.02. 2026.

Tab. 1. Průtoky ze dne 17.02. 2026

Etáž	průtok (l/s)
T5	5,94*
T4	7,91*
T3	nepřístupné
T2	14,83*
T1	23,95

Vysvětlivky: * - měřeno do nádoby o objemu 90 l;

7. Další hodnotící mise do dolu Turów je plánována na 20. květen 2026.

Účastníci za českou stranu:

Česká geologická služba:

Mgr. Jan Bohadlo - geolog

Mgr. Kateřina Fárová – DPZ

Ing. Petr Charvát – hydrolog, úřední měřič

RNDr. Renáta Kadlecová – hydrogeolog
Bc. Petr Mužák - hydrolog
Mgr. Ondřej Nol – hydrogeolog
Mgr. Zdeněk Venera, Ph.D. – ředitel

Seznam všech účastníků 16. mise do dolu je uložen na ředitelství dolu Turów.

Zapsala: RNDr. Renáta Kadlecová
Schválil: Mgr. Zdeněk Venera, Ph.D.