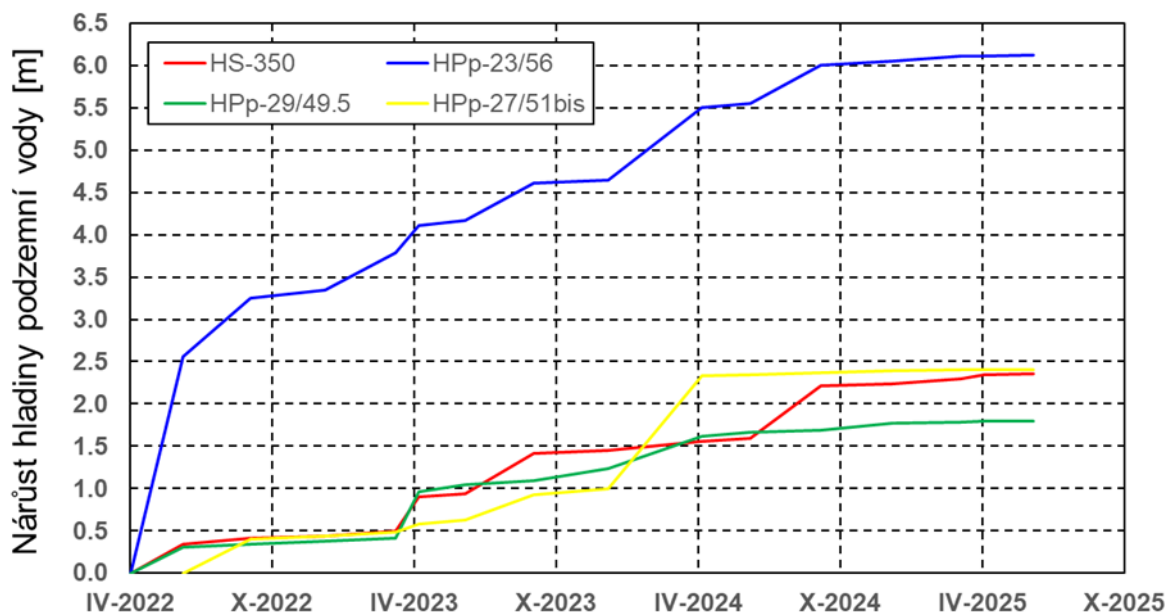


V Praze dne 5. září 2025

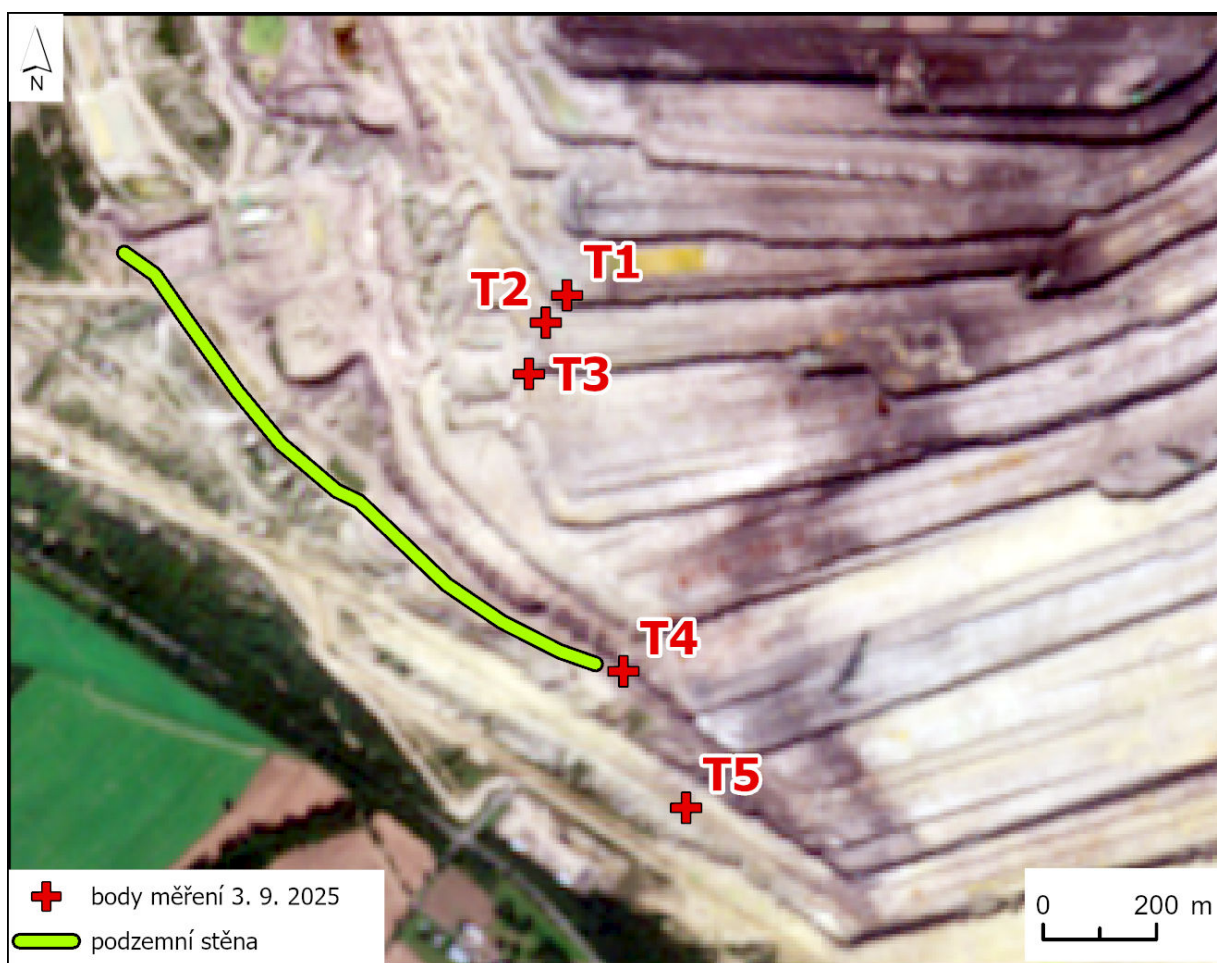
Zpráva o průběhu 14. hodnotící mise do dolu Turów dne 5. září 2025

1. V souladu s čl. 3, odst. 4. „Dohody mezi vládou České republiky a vládou Polské republiky o spolupráci k řešení vlivů těžební činnosti v povrchovém hnědouhelném dole Turów v Polské republice na území České republiky“ (dále jen Dohody) provedla Česká geologická služba (ČGS) dne 3. září 2025 misi do dolu Turów PGE GiEK S.A. za účasti zástupců dolu a Państwowy Instytut Geologiczny (PIG, Státní geologický ústav).
2. Po přivítání účastníků mise z polské a české strany proběhlo školení bezpečnosti pohybu v prostoru dolu a prezentace vývoje hladin podzemní vody v monitorovaných vrtech v okolí podzemní stěny.
3. Účastníci mise se vydali na prohlídku dohodnutých 5 etáží v j. části dolu v blízkosti českého území a provedení hydrologických měření odtékající vody na těchto etážích.
4. Prezentace o vývoji hladin podzemní vody se týkala vrtů HPP-29/49,5; HPP-23/56; HS-350 a HPP-27/51bis na nátokové straně podzemní stěny, které jsou uvedeny v Dohodě k posuzování funkčnosti podzemní těsnící stěny. Obrázek 1 dokumentuje vývoj hladiny podzemní vody mezi dubnem 2022 až červnem 2025 ve výše uvedených monitorovacích vrtech.



Obr. 1. Vývoj hladiny podzemní vody na pozorovacích vrtech na nátokové straně podzemní stěny dle Dohody

5. Při terénní prohlídce j. stěny dolu byla provedena hydrologická měření odtékající vody (Obr. 2, Tab. 1).



Obr. 2. Situace míst s realizovanými hydrologickými měřeními 3.9.2025 na snímku družice Sentinel 2.

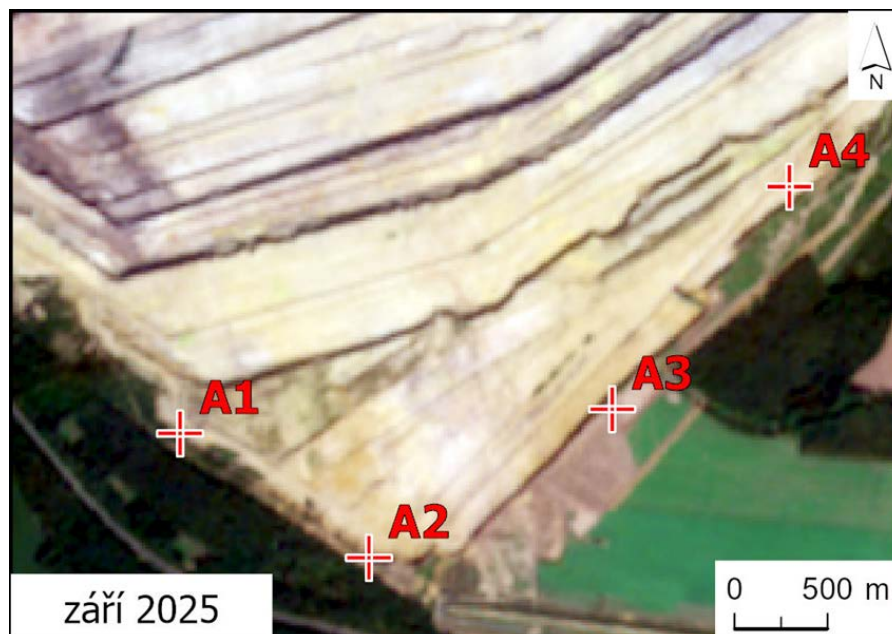
6. Hydrometrická měření ČGS se prováděla hydrometrickým křídlem OTT C2. Na každém profilu byla provedena stejná měření stejným druhem přístroje i PIG. Tabulka č. 1 obsahuje údaje o množství odtékající vody z navštívených etáží v jižní stěně dolu Turów ze dne 3.9. 2025.

Tab. 1. Průtoky ze dne 3.9. 2025

Etáž	průtok (l/s)
T5	7,40
T4	8,99
T3	1,85
T2	17,85*
T1	20,94

Vysvětlivky: * - měřeno do nádoby o objemu 90 l

7. Obrázek č. 3 dokumentuje stav těžby dolu Turów v jihovýchodním cípu na satelitním snímku družice Sentinel-2 ze září 2025. Ze snímku je patrné, že skrývka je až nyní na hranici případně těsně za hranicí linie bodů A1 až A4 dle čl. 3, bodu 2 Dohody, kdy jsou podmínky překročení stanovené linie bodů dolem splněny.



Obr. 3 Snímek družice Sentinel-2 ze září 2025 s limitními body (A1-A4) omezujícími těžbu dle Dohody do doby dokončení realizace eliminačních opatření.

8. Další hodnotící mise do dolu Turów bude probíhat v druhé polovině listopadu 2025. Konkrétní den mise bude upřesněn.

Účastníci za českou stranu:

Česká geologická služba:

Mgr. Kateřina Fárová – DPZ
 Ing. Petr Charvát – hydrolog, úřední měřič
 RNDr. Renáta Kadlecová – hydrogeolog
 Mgr. Ondřej Nol – hydrogeolog
 Mgr. Tomáš Vránek – hydrolog, úřední měřič
 Mgr. Zdeněk Venera, Ph.D. – ředitel

Seznam všech účastníků 14. mise do dolu je uložen na ředitelství dolu Turów.

Zapsala: RNDr. Renáta Kadlecová
 Schválil: Mgr. Zdeněk Venera, Ph.D.